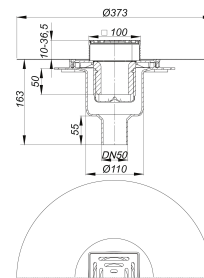
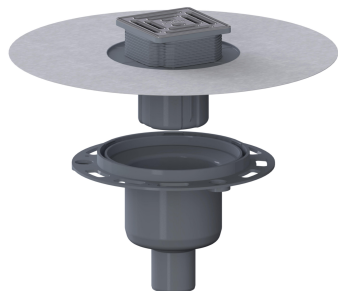


# Wpust podłogowy DallDrain Select pionowy OM, DN 50/DN 100, 100 x 100 mm

Numer artykułu: 517647

GTIN: 4001636517647

Grupa rabatowa: 6



## Opis:

Wpust podłogowy DallDrain Select pionowy OM, DN 50/DN 100, 100 x 100 mm  
zg. z DIN EN 1253

Wpust podłogowy z nasadą Select z rusztem ze stali nierdzewnej osadzonym w ramce ze stali nierdzewnej. Króciec odpływowy:  
DN 50/DN 100 pionowy.

Wersja z:

- rusztem i ramką ze stali nierdzewnej
- elastycznymi, montowanymi na wcisk kotwami do jastrychu
- elastycznym mankietem uszczelniającym do pewnego połączenia z izolacjami zespolonymi i wstęgowymi zg. z normą DIN 18534
- całkowicie wyjmowanym, dwuczęściowym syfonem i zamknięciem rewizyjnym, wysokość zamknięcia wodnego 50 mm (zg. z DIN EN 1253)
- montażową pokrywę ochronną
- przedłużką nasady z możliwością skrócenia, do wykładzin podłogowych o grubości 10 – 36 mm (łącznie z warstwą kleju)

Materiał

Korpus wpustu i króciec odpływowy: polipropylen o dużej udarności; ruszt: stal nierdzewna 1.4301, klasa obciążenia K 3 (300 kg); przedłużka nasady: ABS, ramka: stal nierdzewna 1.4301

Wstępnie skompletowany zestaw złożony z nr art. 517265 + 517234.

Nasada z elementem pozycjonującym, zapewniającym regulację w poziomie +/- 2,5 mm.

Możliwość zastosowania z elementem ochrony przeciwpożarowej typu DN 50 (nr art. 545008) lub elementem ochrony przeciwpożarowej typu 12 (nr art. 515438).

Wpust podłogowy DallDrain Select pionowy OM, DN 50/DN 100, 100 x 100 mm:

Wstępnie skompletowany zestaw złożony z nr art. 517265 + 517234.

Nasada z elementem pozycjonującym, zapewniającym regulację w poziomie +/- 2,5 mm.

Wpust podłogowy DallDrain Select pionowy OM, DN 50/DN 100, 120 x 120 mm:

Wstępnie skompletowany zestaw złożony z nr art. 517296 + 517234.

Nasada z elementem pozycjonującym, zapewniającym regulację w poziomie +/- 9,5 mm.

Wydajności odpływu zg. z DIN EN 1253:

Nominal diameter	Norma produktu	Min. wydajność odpływu zgodny z normą	Wysokość akumulacji zgodny z normą	Wydajność odpływu o wysokość akumulacji 10 mm	Wydajność odpływu o wysokość akumulacji 20 mm	Drainage capacity
DN 50	DIN EN 1253	0,80 l/s	20,00 mm	0,72 l/s	<b>1,30 l/s</b>	1,3 l/s