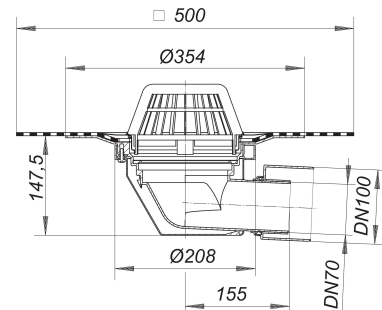
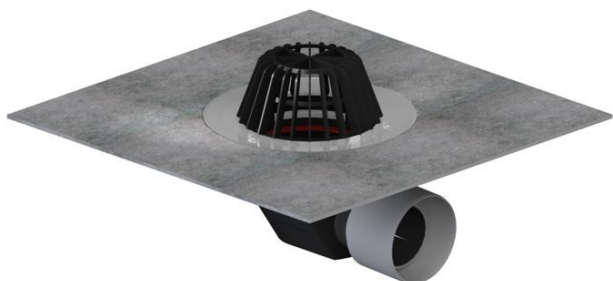


## Dachablauf 64 DallBit, DN 70/DN 100

Artikelnummer: 642073

GTIN: 4001636642073

Rabattgruppe: 10



### Beschreibung:

Dachablauf 64 DallBit, DN 70/DN 100

nach DIN EN 1253

mit werkseitig aufgeschweißter Bitumenschweißbahn-Manschette, 500 x 500 mm, 5 mm stark, mit Edelstahl-Flanschring zur zusätzlichen Sicherheit

Ausführung:

- Ablaufgehäuse wärmeisoliert
- Ablaufstutzen DN 70/DN 100 seitlich, 3 Grad abgewinkelt
- Laubfangkorb
- Bauschutzrost

Material:

Polypropylen, UV-stabilisiert

### Ablaufleistungen nach DIN EN 1253:

Nennweite	Auslassrichtung	Min. Ablaufleistung nach Norm	Anstauhöhe nach Norm	Ablaufleistung bei Anstauhöhe 5 mm	Ablaufleistung bei Anstauhöhe 15 mm	Ablaufleistung bei Anstauhöhe 25 mm	Ablaufleistung bei Anstauhöhe 35 mm	Ablaufleistung bei Anstauhöhe 45 mm	Ablaufleistung bei Anstauhöhe 55 mm	Ablaufleistung bei Anstauhöhe 65 mm	Ablaufleistung bei Anstauhöhe 75 mm
DN 70	seitlich	1,70 l/s	35,00 mm	0,90 l/s	3,80 l/s	6,00 l/s	<b>10,00 l/s</b>	13,50 l/s	16,50 l/s	16,70 l/s	16,80 l/s
DN 100	seitlich	4,50 l/s	35,00 mm	0,90 l/s	3,80 l/s	5,10 l/s	<b>6,00 l/s</b>	6,50 l/s	6,50 l/s	6,50 l/s	6,50 l/s
DN 70	seitlich	1,70 l/s	35,00 mm	0,70 l/s	3,90 l/s	6,10 l/s	<b>8,80 l/s</b>	11,10 l/s	15,00 l/s	17,50 l/s	
DN 70	seitlich	1,70 l/s	35,00 mm	1,20 l/s	3,60 l/s	5,40 l/s	<b>5,60 l/s</b>	5,70 l/s	5,90 l/s	6,00 l/s	
DN 100	seitlich	4,50 l/s	35,00 mm	0,90 l/s	3,70 l/s	6,40 l/s	<b>8,90 l/s</b>	12,10 l/s	15,90 l/s	20,10 l/s	
DN 100	seitlich	4,50 l/s	35,00 mm	0,80 l/s	3,30 l/s	4,10 l/s	<b>4,20 l/s</b>	4,30 l/s	4,40 l/s	4,50 l/s	